

ROHRFEDERMANOMETER IN HOCHWERTIGER AUSFÜHRUNG NACH DIN EN 837-1



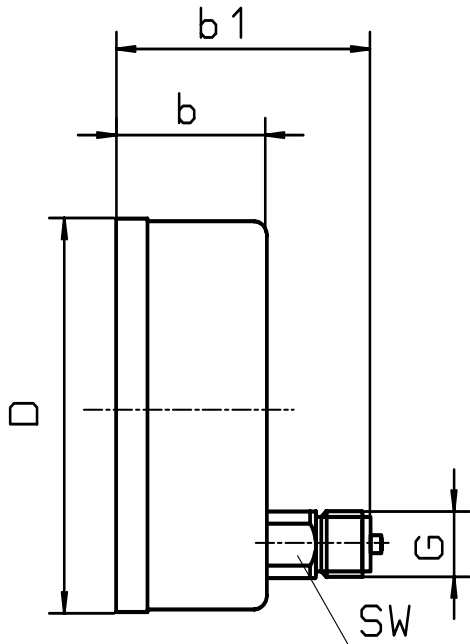
Nenngröße NG 100
Anschlusslage radial unten
oder rückseitig exzentrisch



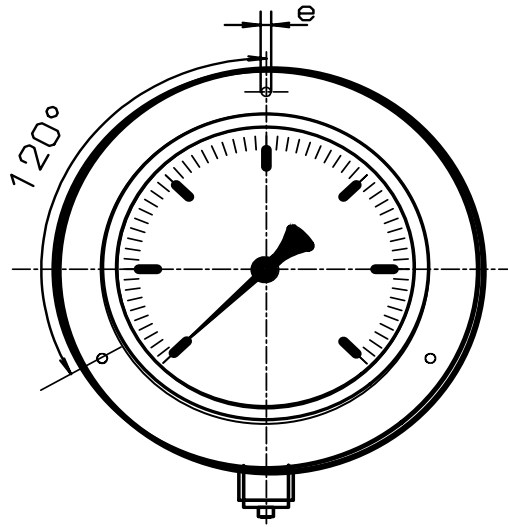
Für den Einsatz in der Industrie, die besonderen Wert auf Genauigkeit und Langzeitstabilität legt.

Baureihe	5331	5341	Sonderausführungen
Nenngröße	100		
Bauform			
Genauigkeitsklasse	1,0 nach DIN EN 837-1		0,6
Anzeigebereiche	0...0,6 bis 0...1600 bar nach DIN EN 837-116128 negativer oder positiver Überdruck,		
Verwendungsbereich	Ruhebelastung: bis zum Skalenendwert Wechselbelastung: bis zum 0,9-fachen Skalenendwert kurzzeitig: 1,3-fach überlastbar		1,5- bis 2-fach
Gehäuse	Edelstahl, 1.4301		
Ring	Edelstahl, 1.4301, Bajonettring		Rand hinten oder vorn Dreikantfrontring
Sichtscheibe	Instrumentenflachglas		Sicherheits- oder Plexiglas
Zifferblatt	Al weiß, Skale und Beschriftung schwarz		Doppelskale
Zeiger	Al schwarz		Schleppzeiger, Markenzeiger
Segmentwerk	CuZn-Legierung		
Messglied	Cu-Legierung bis 40 bar, über 40 bar Edelstahl		
Druckanschluss	CuZn-Legierung bis 1000 bar, über 1000 bar Edelstahl 1.4571		
Anschlusslage	radial unten	exzentrisch rückseitig	
Anschlussgewinde	G 1/2 B		andere auf Anfrage
Temperaturen	Medium: -20°C bis 80°C, Umgebung: -25°C bis 60°C		200°C Hartlot, 130° Sonderlot
Drosseldüse			dmr. 0,3; dmr. 0,4; dmr. 0,8
Gewicht ca.	0,6 kg	0,6 kg	

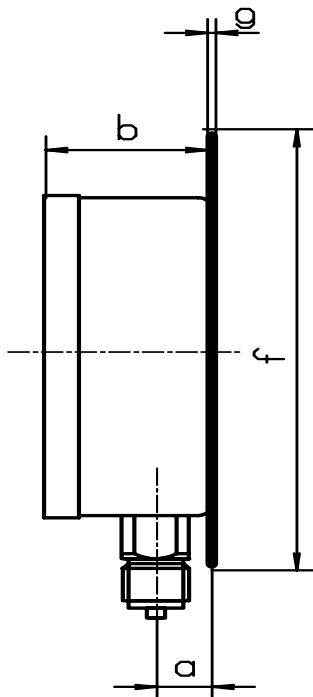
Baureihe	Maße in mm										
	NG	a	b	b1	D	G	e	f	g	h	sw
5331	100	15	49	-	101	G 1/2 B	4,8	132	2	6	22
5341	100	-	49	85,5	101	G 1/2 B	4,8	132	2	6	22



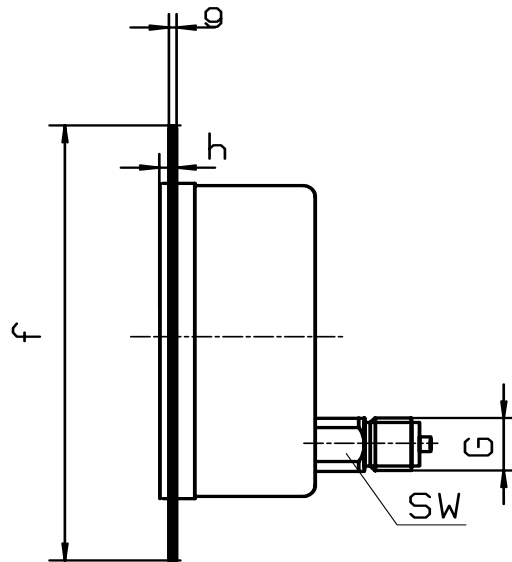
Gehäuseabmessungen
Grundgeräte BR 5331/5341



Lochbilddarstellung für Rand vorn und
Rand hinten BR 5331/5341



Rand hinten



Rand vorn

Änderungen vorbehalten!